

## NÁLEZ DRABČÍKŮ (COLEOPTERA, STAPHYLINIDAE) *ATHETA DEPRESSICOLLIS*, *ATHETA GRACILICOLLIS* *A CYPHA CARINTHIACA* NA SLOVENSKU

MARION MANTIČ

Střední 40, CZ-748 01 Hlučín – Bobrovníky, Česká republika [marion.m@seznam.cz]

**Abstract:** First records of *Atheta depressicollis* (Fauvel, 1875), *Atheta gracilicollis* Benick, 1940 and *Cypha carinthiaca* (Scheerpeltz, 1958) for Slovakia are given in the paper.

**Key words:** *Atheta depressicollis*, *Atheta gracilicollis*, *Cypha carinthiaca*, Staphylinidae, Coleoptera, Slovakia, faunistics.

### ÚVOD

V rámci koleopterologického průzkumu Národního parku Vysoké Tatry, který tu provádí skupina členů České společnosti entomologické, zde byla zjištěna celá řada druhů Coleopter zajímavých z faunistického i zoogeografického hlediska. V následujícím textu uvádím okolnosti nálezů borealpinního druhu drabčíka *Atheta depressicollis* (Fauvel, 1875) a horských druhů drabčíků *Atheta gracilicollis* Benick, 1940 a *Cypha carinthiaca* (Scheerpeltz, 1958). Všechny tři druhy jsou nové pro území Slovenska.

### PŘEHLED NÁLEZŮ

V závorce za uvedenou lokalitou uvádím souřadnice lokality a číslo faunistického čtverce.

#### *Atheta depressicollis* (Fauvel, 1875) (obr. 1 – 4)

Slovakia bor., Belianske Tatry, Tatranská Kotlina env., Veľké Biele pleso (49°13'20" N, 20°13'50" E; 6787), 1615 m n. m., 28.8.2007, 1 ex. – samice, M. Mantič leg. et coll, Z. Ádám det., nalezen v lidských exkrementech v kosodřevině při břehu plesa.

Slovakia bor., Belianske Tatry, Tatranská Kotlina env., Dolina siedmich prameňov (49°13'14" N, 20°16'49" E; 6787), 1135 m n. m., 12.9.2009, 5 ex. – samci, 2 ex. – samice, M. Mantič leg., M. Mantič, P.

Štourač coll., P. Štourač, J. Vogel det., nalezen v blíže neurčených hniječích houbách na okraji smrčiny.

Slovakia bor., Belianske Tatry, Tatranská Kotlina env., Dolina siedmich prameňov (49°13'06" N, 20°17'08" E; 6787), 1040 m n. m., 25.10.2010, 1 ex. – samice, M. Mantič leg. et coll, Z. Ádám det., nalezen v hniječích ryzcích (*Lactarius* sp.) na okraji smrčiny.

Borealpinní druh drabčíka (FREUDE et al. 1974) známý z Alp – Francie, Itálie, Německo, Rakousko, Švýcarsko a severní Evropy – Finsko, Lotyšsko, Norsko, severní část Ruska, Švédsko (LÖBL & SMETANA 2004).

Tento druh nový pro faunu Slovenska potvrzuje vysokohorský charakter fauny Tater. Lze předpokládat, že bude na Slovensku nalezen i v jiných pohorích dosahujících alespoň subalpinského stupně.

#### *Atheta gracilicollis* Benick, 1940 (obr. 5 – 7)

Slovakia bor., Belianske Tatry, Tatranská Kotlina env., Bujačí vrch, (49°13'50" N, 20°15'57" E; 6787), 1947 m n. m., 6.9.2008, 1 ex. – samec, M. Mantič leg. et coll., L. Ádám det., nalezen při prosevu detritu na alpinní louce.

Horský druh drabčíka (FREUDE et al. 1974) známý z Rakouska a Švýcarska (LÖBL & SMETANA 2004). Další z druhů, který byl doposud znám jen z Alp.

MANTIČ M, 2012: Findings of staphylinid beetles (Coleoptera, Staphylinidae) *Atheta depressicollis*, *Atheta gracilicollis* and *Cypha carinthiaca* in Slovakia. *Folia faunistica Slovaca*, 17 (2): 113–116. [in Czech]

Received 13 March 2012

~

Accepted 8 April 2012

~

Published 10 April 2012

***Cypha carinthiaca* (Scheerpletz, 1958)**  
(obr. 8 – 9)

Slovakia bor., Belianske Tatry, Tatranská Kotlina env., Bujačí vrch, (49°13'50" N, 20°15'57" E; 6787), 1947 m n. m., 25.10.2010, 1 ex. – samec, M. Mantič

leg. et coll., L. Ádám det., nalezen při prosevu detritu na alpinní louce.

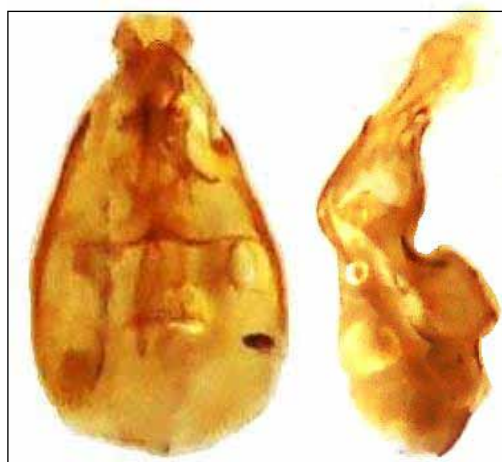
Horský druh drabčíka popsáný z Rakouska z Korutan, dále nalezen v Rakousku ve Štýrsku. V muzeu ve Vídni je uložena jedna samice odpovídající *Cypha*



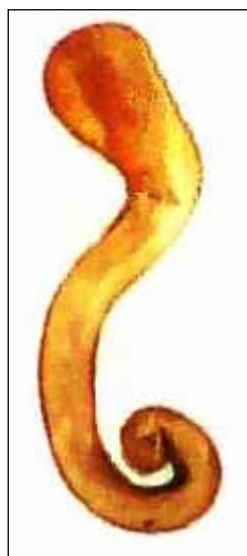
**Obrázek 1.** *Atheta depressicollis* – samec – 2,7 mm.



**Obrázek 2.** *Atheta depressicollis* – VI. tergit samce.



**Obrázek 3.** *Atheta depressicollis* – medianlobus.



**Obrázek 4.** *Atheta depressicollis* – samice – spermatéka.

*carinthiaca* z Bosny, označená Luzem jako *Hypocyp-tus opaculus*, tento údaj nebyl publikován (DAUPHIN 2004). Rovněž tento druh nový pro faunu Slovenska potvrzuje vysokohorský charakter fauny Tater a jedná se o čtvrtý nález druhu.

#### PODĚKOVÁNÍ

Průzkum v NP Vysoké Tatry probíhal na základě udělení výjimky Ministerstva životního prostředí Slovenskej republiky, číslo 7483/2007-2.1 pil

a rozhodnutí Krajského úřadu životního prostředí v Prešove číslo 1/2009/00392-010/SJ a číslo 1/2010/01530-003/SJ.

Děkuji rovněž Z. Ádámovi (Budapešť), P. Štouračovi (Praha) a J. Vogelovi (Görlitz) za určení těchto drabčů.

#### LITERATURA

DAUPHIN P, 2004: Notes sur les Cypha (=Hypocyphtus) d'Europe occidentale (Coleoptera Staphylindae Ale-



**Obrázek 5.** *Atheta gracilicollis* – samec – 3,5 mm – samec – 2,7 mm.



**Obrázek 6.** *Atheta gracilicollis* – VI. tergit samce.



**Obrázek 7.** *Atheta gracilicollis* – medianlobus.



**Obrázek 8.** *Cypha carinthiaca* – samec – 1,0 mm.



**Obrázek 9.** *Cypha carinthiaca* – medianlobus.

- ocharinae). *Bull. Soc. linn. Bordeaux*, 32 (2): 85–102.
- FREUDE H, HARDE K & LOHSE GA, 1974: Die Käfer Mitteleuropas. Band 5. Staphylinidae II (Hypocyphinae und Aleocharinae). Pselaphidae. *Goecke & Evers, Krefeld*, 381 pp.
- LÖBL I & SMETANA A (eds), 2004: Catalogue of Palaearctic Coleoptera, Vol. 2: Hydrophiloidea – Histeroidea – Staphylinoidea. *Apollo Books, Stenstrup*, 942 pp.